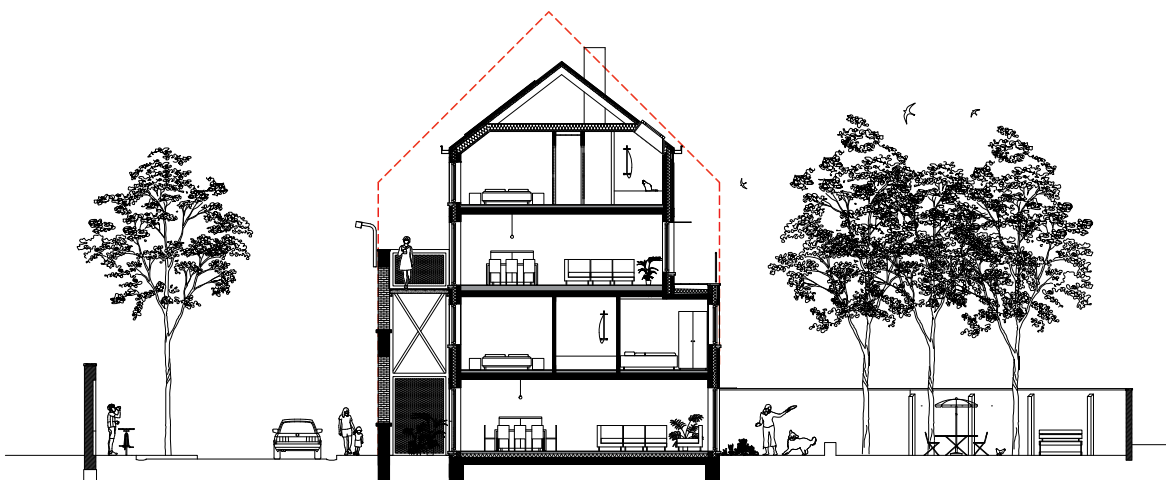
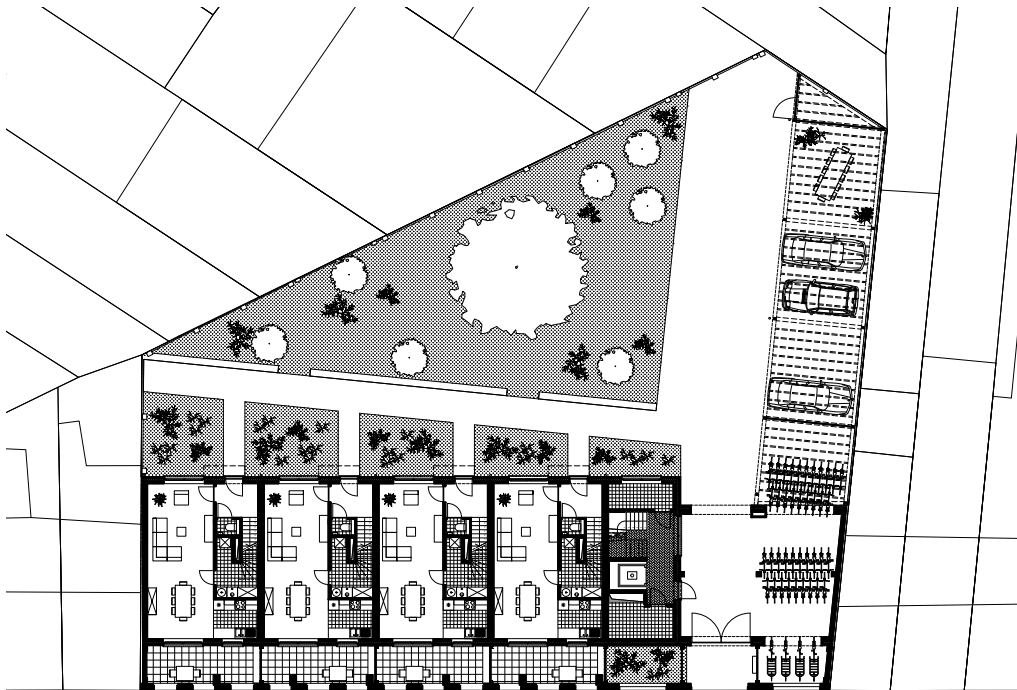


# Fonderie Cupro



Titel Project **Fonderie Cupro**  
Architect **BLAF architecten**  
Bouwjaar **2024**  
Locatie **Kaarderijstraat Gent**  
Opdrachtgever **Thuispunt Gent**  
Type Woning **Groepswoningbouw met 11 sociale huurwoningen**  
Aantal woningen **4 duplexwoningen, 4 duplexwoningen, 3 appartementen**  
Grootte **totale BVO 1.240 m<sup>2</sup>**

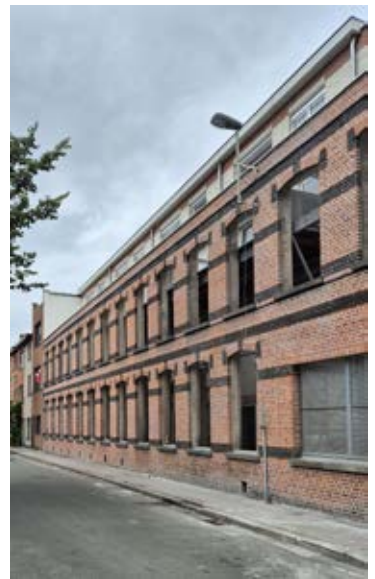
De aanleiding om dit sociaal woonproject een collectief karakter te geven zat verscholen in de kleine schaal van het project, maar ook in de oude fabrieksgevel van de Fonderie Cupro, die met zijn dichtgemetselde ramen op het ritme van het omliggende woonweefsel de perfecte stedelijke vermomming vormde voor de fabriek. De fabriekspoort werd behouden als het gemeenschappelijk adres, waarlangs we de fietsbergingen, onderhoudslokalen en hoofdcirculatie schikten. Door het slopen van de achtergelegen fabriekshallen geeft de fabriekspoort nu uit in een collectieve tuin, met daarlangs de toegangen van de grondgebonden duplexen, en een groot overdekt terras – officieel de carport – voor gemeenschappelijk gebruik. De duplexwoningen zijn breed en ondiep, en op elkaar gestapeld tot een compact bouwvolume in de rand van het bouwblok. De bovenste duplexwoningen zijn bereikbaar via een bovenstraat, die uitgerust is met zitbanken en luifeltjes. Op die manier komen er geen slaapvertrekken aan de circulatie te liggen. Het nieuwe bouwvolume staat teruggetrokken achter de bestaande fabrieksgevel. Door de ramen van de zuid gerichte fabrieksmuur open te maken fungeert die voortaan als een loggia-gevel.



plan 0



© BLAF architecten



© BLAF architecten

sociaal woonproject  
relationeel omgeving  
collectieve tuin

collectief karakter  
anderen kleine schaal

Wonen is in wezen relationeel: onze relaties met een omgeving en/of anderen bepalen of we wonen als goed ervaren.



© BLAF architecten