

# 06

jan feb maa 2011

flash	08
focus	12
global view	16
face to face	18
de missionaris	20
woord en beeld	22
perspectief	24
carte blanche	27
gedeelde architectuur	32
phpp, vademecum	55
woningen	60
renovatie	66
detail	72
tante Monique	74
elisabeth's diary	76
rechterhoek	80
studenten	82
installatie	90

# be.passive

driemaandelijks blad voor de  
passiefhuisstandaard  
> [www.bepassive.be](http://www.bepassive.be)

goes wild

Afgiftekantoor  
2099 Antwerpen X  
P 910294

**Speciale  
aanbieding**  
11 passieve details die u  
gratis kunt downloaden  
formaat cad, "Kobra" et "wuffi"

**A2M**

ARCHITECTES  
ASSOCIES

**B612**

BEDORET

**BLAF**

CARNOY

**EVR**

MDW

**R2D2**

TRAITS

ARCHITECTS

Trouw aan zijn principe van open source heeft be.passive besloten om een dogma van de huidige beroepspraktijk zachtjes door elkaar te schudden, nl. het dogma dat erin bestaat de vruchten van zijn werk niet te delen. We moeten de posities van verschansing en concurrentie van iedereen tegen iedereen laten varen – ook en vooral tussen architecten. Wij stellen voor om even enkele constructieve details te overlopen die u aangeboden worden door verschillende Belgische architectenagenschappen. De antropologen leren ons immers dat cultuur – en die van het passief bouwen is geen uitzondering – geen zaak is van de markt, maar iets dat gedeeld en uitgewisseld wordt; Het is een kwestie van vrijgevigheid en geven, een zaak van opbouwen, overdracht en ten slotte van collectieve intelligentie. In die zin is dit "gedeelde dossier" ook een beetje ons geschenk voor 2011!

Te meer daar het op punt stellen van de detailberekening een bijzonder moment is in het ontwerp van een architecturaal project. Het detail is een van de belangrijke erogene zones. Na het plezier van de voorbereidende werken volgt het intiemere plezier van het tekenen en het uitvoeren zelf. Tijdens een conferentie in 2008 zei Leo Van Broeck zelfs,

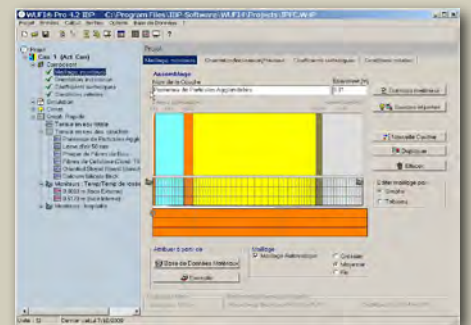
als grap uiteraard, dat het detail het middelpunt is van het architecturale plezier, de clitoris van de architect!

En we weten dat deze bevrediging, net als elk diepgaand plezier, verschillende vormen kan aannemen: het plezier om door de geometrisch onverwachte ontmoeting van de materialen die, net als acteurs op een podium, een dialoog aangaan die het verhaal vooruit stuwt, tot iets te komen en iets op te bouwen; het plezier om iets te laten doen en daarbij de eenvoud en de besparing van het manuele of technische gebaar te bevorderen; het plezier van een goed uitgevoerde job waarbij het werk van de arbeider gerespecteerd wordt en een meerwaarde betekend voor zijn kennis van zaken; esthetisch plezier door de bijna genetische verhouding tussen het deel en het geheel.

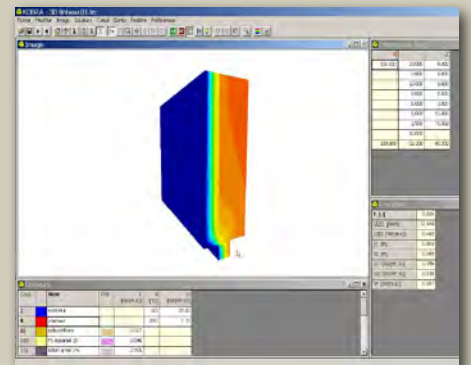
Maar het detail verschaft geen enkel plezier als het gaat om een gewoon standaarddetail, gekopieerd uit een catalogus met details die geleverd worden "per meter" of uit voorschriften van fabrikanten. Tegenover deze "pornografische" industrie van het massadetail kunnen we een nieuwe erotisering van het detail brengen die dan vertaald, overgezet en opnieuw samengesteld moet worden om geslaagd en bevredigend te zijn.

# details: be.passive goes wild

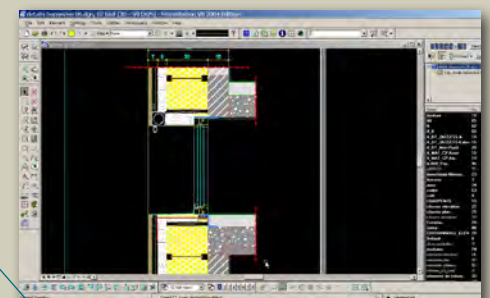
Ja. U hebt het goed gelezen. Alle details die volgen, samen met de berekening van de koudebruggen en hygrometrisch gedrag, **gratis**. U kunt ze **downloaden** op de website : [www.bepassive.be/bonus/06/](http://www.bepassive.be/bonus/06/) Bedankt aan de pioniersarchitecten die hun ervaring hebben willen delen.  
Meer informatie op:  
> [www.ponts-thermiques.be](http://www.ponts-thermiques.be)  
> [www.bouwdetails.be](http://www.bouwdetails.be)  
> [www.endetail.be](http://www.endetail.be)



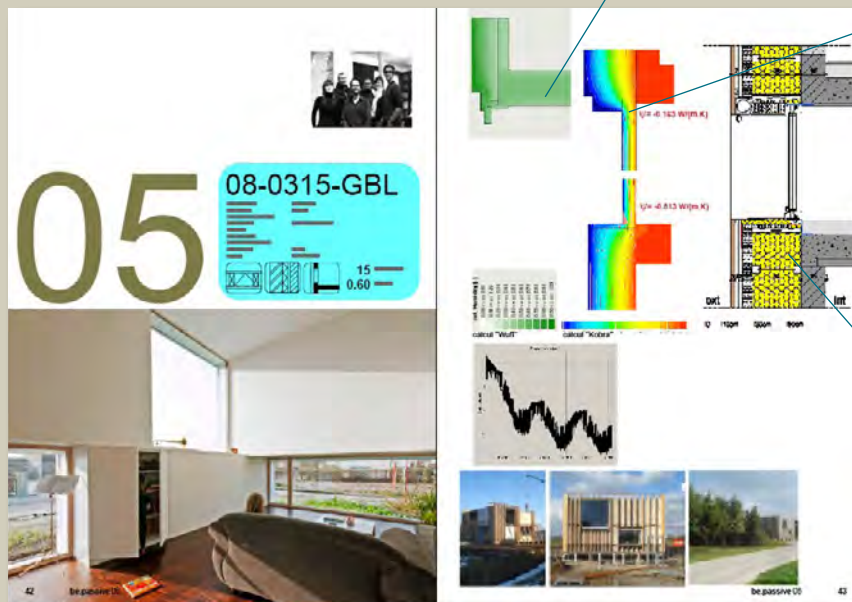
Bestand (.w4p)  
Berekening van het hygrometrisch gedrag van de wand. Bestand leesbaar met de testversie van het programma Wufi. [www.wufi.de](http://www.wufi.de)



Bestand (.trc)  
Berekening van de koudebruggen, leesbaar met de gratis calculator Eurokobra. [www.cstc.be/go/KOBRA](http://www.cstc.be/go/KOBRA)



Bestand (.dwg)  
CAD-tekening, leesbaar met alle tekenprogramma's.

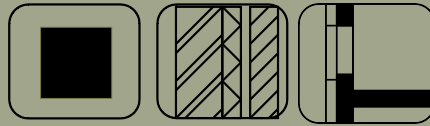




www.blaf.be

# 08-0315-GBL

Bestemming : wonen  
Oppervlakte: 297 m<sup>2</sup>  
Opdrachtgever: Gert Stuyven en Bea Hageman  
Architect: BLAF architecten  
Stabiliteit: Fabian Van Der Meersche  
Technieken: ACDV  
Aannemer: Luc Hermans  
Status: completed

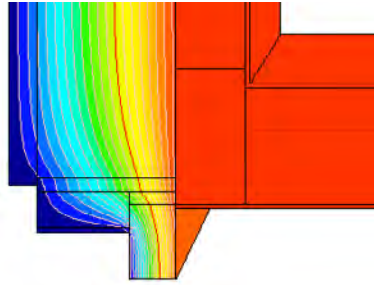


**12** kWh/m<sup>2</sup>.an  
**0.14** vol/h-1

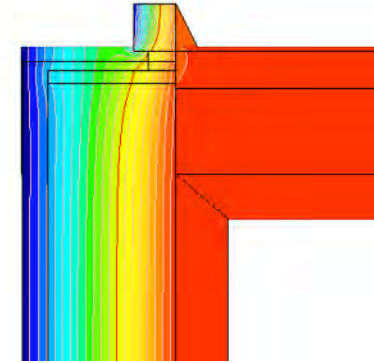
© Bob Reijnders



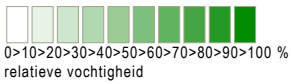
foto: Bob Reijnders



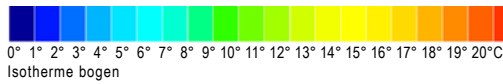
$\Psi = -0.051 \text{ W/(m.K)}$



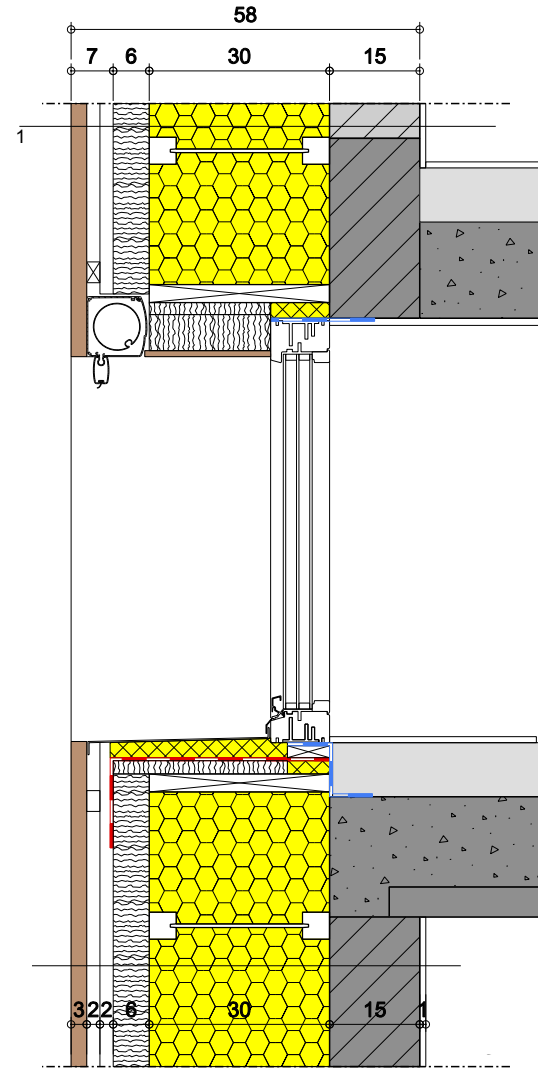
$\Psi = 0.030 \text{ W/(m.K)}$



**"Wufi" berekening**

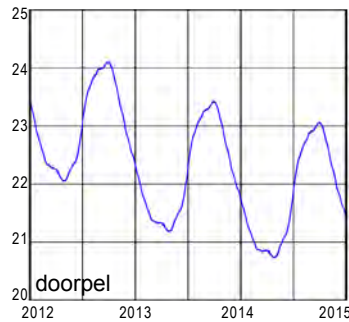
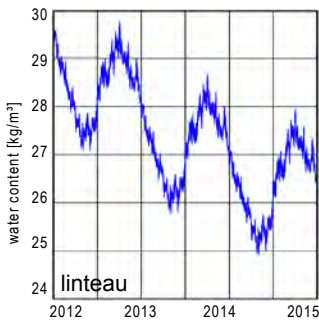


**"Kobra" berekening**



0 10cm 30cm 50cm

- 1 Beboriding in Padoek 26mm
- Latwerk + tengels
- Pavatherm paneel + 6cm
- Cellulose in een houten structuur  
 $\lambda 0,041 \text{ w/m}^2\text{K}$  30cm
- Kalkzandstenen blok 15cm
- Bepleistering 1cm



**Resultaat "Wufi": gesimuleerd vochtgehalte over 3 jaar**

