



architect
Liet Vanden Driessche
& Lieven Nijs

bureau
BLAF architecten

adres
Poststraat 100
8500 Lokeren

contact
09 349 67 77
info@blaf.be
blaf.be

sociale media
instagram: blafarchitecten

fotograaf
Jojo Bellart

Duurzamer is goedkoper

De bouwheer van dit project wilde zijn nieuwbouwwoning een duurzaam karakter geven en besloot daarvoor in zee te gaan met het Lokerse bureau BLAF architecten. Het team van Bart Vanden Driessche en Lieven Nijs beschikt immers over een bijzondere expertise in energiebewust bouwen. BLAF architecten wil bij elk project onderzoeken en aantonen dat duurzamer bouwen goedkoper is dan de traditionelere manier van bouwen. Op basis van de wensen van de bouwheer werken ze daarna een uitgekend ontwerp uit dat intuïtie en gevoel uitstraalt.

Sculptuur als basis

In zijn zoektocht naar bouwbaarheid, betaalbaarheid en circulaire, energetische en economische efficiëntie laat BLAF architecten zich leiden door geometrische abstractie. Ook bij deze nieuwbouwwoning was dit het geval, want een sculptuur vormt de basis van het woonvolume. Cirkels en vierkant treden op als vormvaste elementen in het metselwerk en fungeren als basisstructuur om het dak te schragen. Met chirurgische precisie worden deze volumes geperforeerd door het compacte, beschermende volume in houtstructuur, waardoor er een wisselwerking ontstaat tussen omsloten en open buitenruimtes.

Architectuur en natuur

Voor BLAF heeft architectuur een invloed op de natuur, en vice versa. Ook kunst beïnvloedt hun architectuur. In hun visie maakt de architect van elk project een casus en past de ambities en inzichten aan door middel van engagement, experiment en onderzoek; in een participatief ontwerpproces neemt hij de bouwheer mee in de vele mogelijkheden van architectuur en begeleidt hem bij het maken van keuzes. De aandacht voor detail, materialiteit, bouwfysica, bouwmethodiek en techniek dragen in belangrijke mate bij tot hun integrale behandeling van architectuur en duurzaamheid. Logischerwijs begint dat experiment op het kleinste schaalniveau en onder beheersbare condities, met name de individuele nieuwbouwwoning, zoals hier.

Performante hybride

De bakstenen volumes dragen het massieve betonnen dak, terwijl in de volumes zelf wand, vloer en dak in hout uitgevoerd werden. Dankzij deze hybride manier van bouwen komen de specifieke kwaliteiten van elk materiaal maximaal tot hun recht, wat de prestatie van deze bouwkeuze verhoogt. Daarnaast zorgt ook de hybride, zichtbaar gebleven structuur van de gekozen materialen voor verschillende ervaringen, stemen en geluiden binnen in het interieur. Structuur en materialisatie werden in deze nieuwbouwwoning op meer dan geslaagde wijze herleid tot hun pure, naakte essentie.

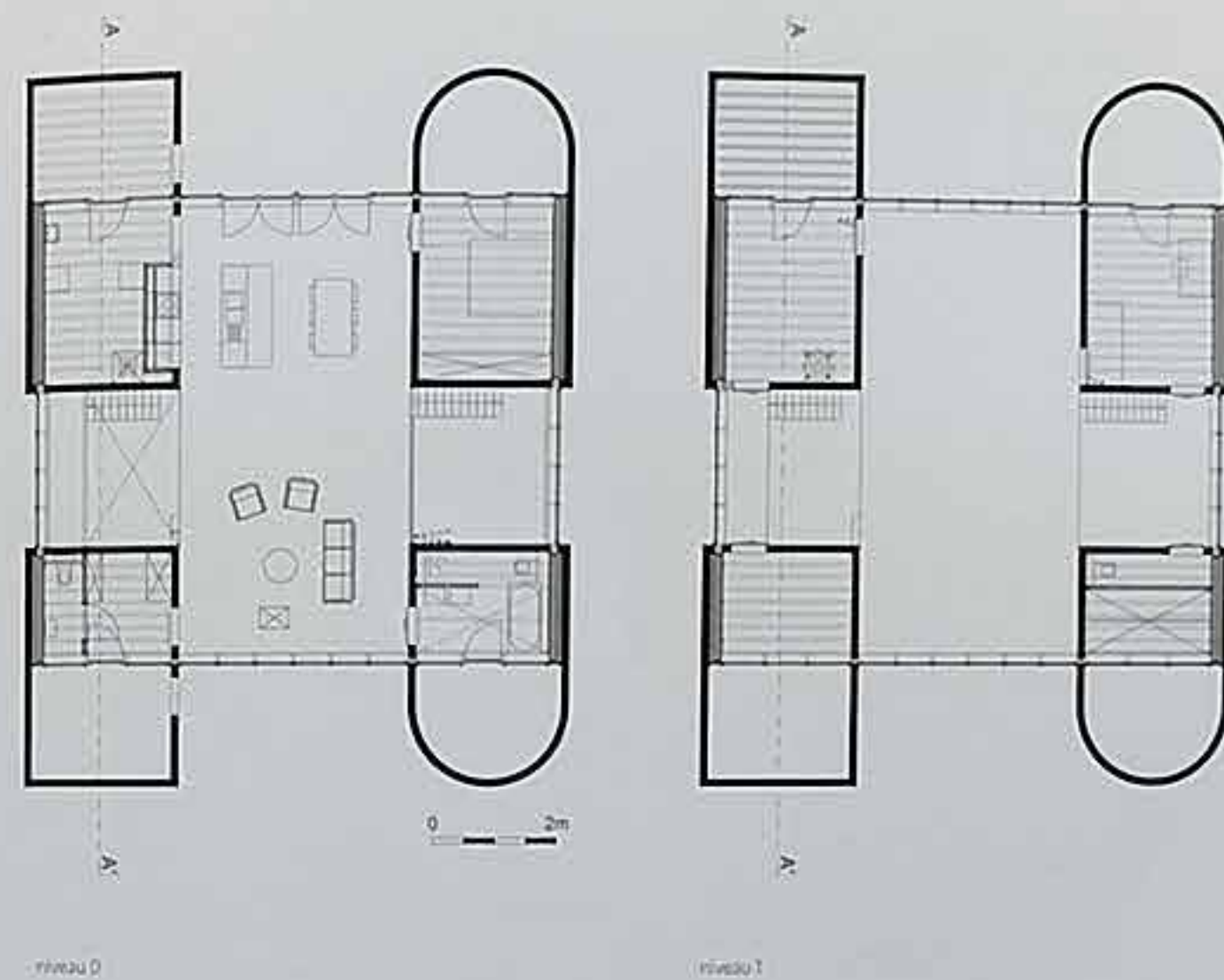


Open relatie

De bakstenen volumes herbergen de private en dienende functionele ruimtes, zoals de slaavertrekken, yogaruimte, badkamer, berging en toegang. Deze plekken staan in relatie tot een omsloten buitensurimte. De ruimte tussen de volumes is open en eervwaardig naar elke zijde gericht, maar zonder voor- of achterzijde, eerder oost, zuid, west en noord georiënteerd. Hierdoor ontstaan er tussenruimtes tussen binnen en buiten, die alle een open relatie onderhouden met de omgeving. De dubbelhoge centrale ruimte vormt het theater voor niet alleen huidige, maar ook eventuele toekomstige invullingen. De woning draagt inderdaad de potentie in zich om secundaire structuren toe te passen, waardoor ze functioneel kan reageren op wijzigingen in het nu bestaande programma.

Geslaagde zoektocht

Om tot een geslaagd bouwproject te komen, moeten voor Bart Vanden Driessche en Lieve Nij Zink voorwaarden vervuld zijn. Enerzijds moeten de architect en de bouwheer op dezelfde lijn zitten tijdens het ontwerpproces, anderzijds dient daarna ook het uitvoeringsproces met de aannemers van een leen dakje te verlopen. BLAF architecten ondernemt bij elk project een grondige zoektocht naar een andere manier van bouwen, die duurzame ambities integreert in het ontwerpproces, uiteraard met respect voor de wensen van de bouwheer. Deze woning is het vernuftige en verblijvende resultaat van hun heldere ambitie.



TECHNISCHE FICHE:

Wolstaande eengezinswoning, hybride opbouw - massief (buitenmuren) en houtskelet (binnenmuren) / Buitenschildwerk: accoya met driedubbel glas U 0,4 /
 Wärmepomp met vloerverwarming: haard, infraroodspeigel in de badkamer, ventilatiesysteem D / Vloeren: polybeton, ook multiplexplaat in slaapkamer /
 Wandafwerking: metselwerk, multiplexplaat en keramische tegels / Plafondafwerking: zichtbare betonnen vloerplaten / Trap in gelakt metaal, multiplexschuifdeuren,
 maatwerk in multiplex / Exterieur: toegangspad en terras in kleinklinker, aangevuld met houten planken