

Umbau Architektur in Flandern



Architecture of Transformation in Flanders

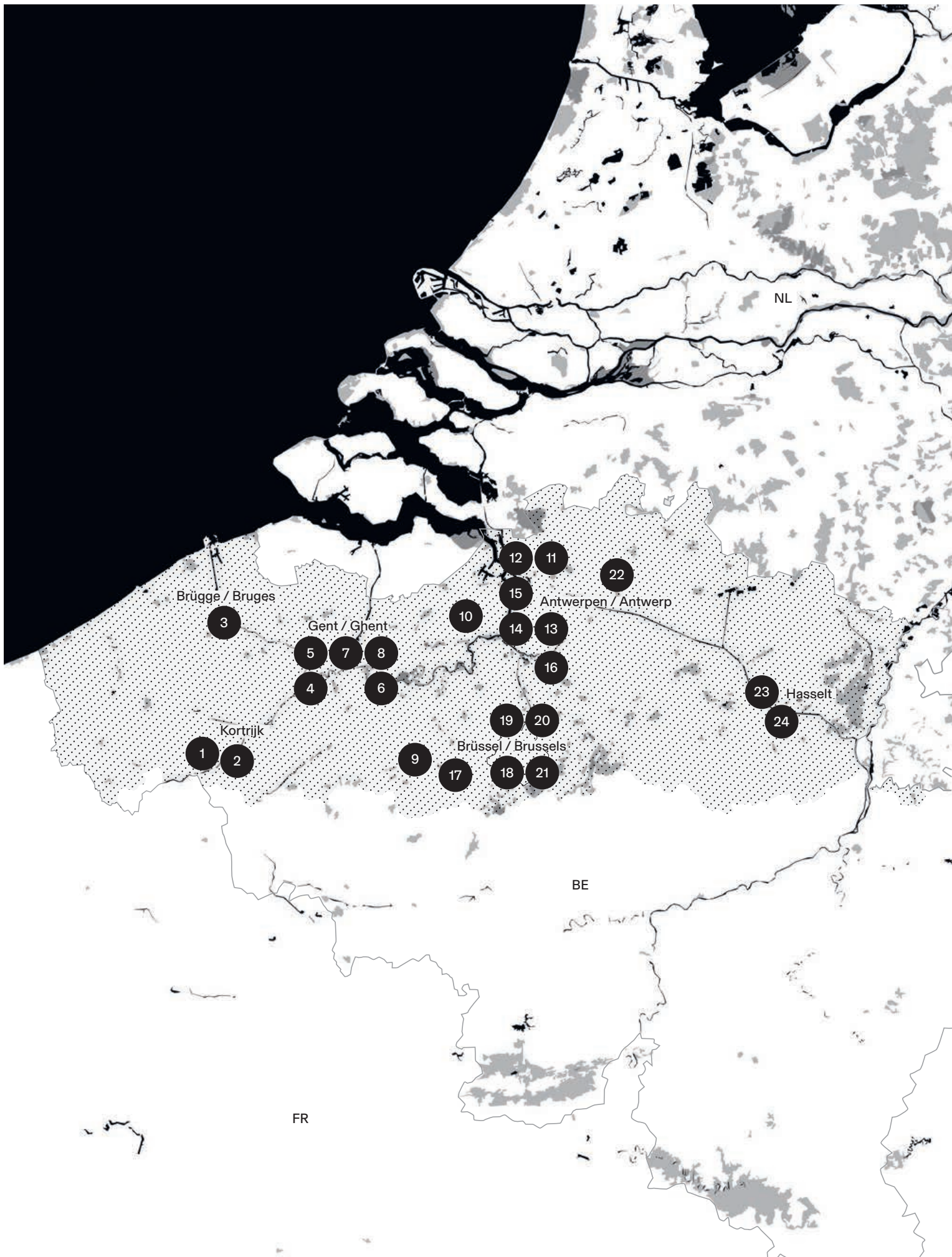
Edition **DETAIL**

Umbau Architektur in Flandern

Florian Heilmeyer, Sandra Hofmeister

Architecture of Transformation in Flanders

Edition **DETAIL**



10 BLAF Architecten House tmSN in Sint-Niklaas

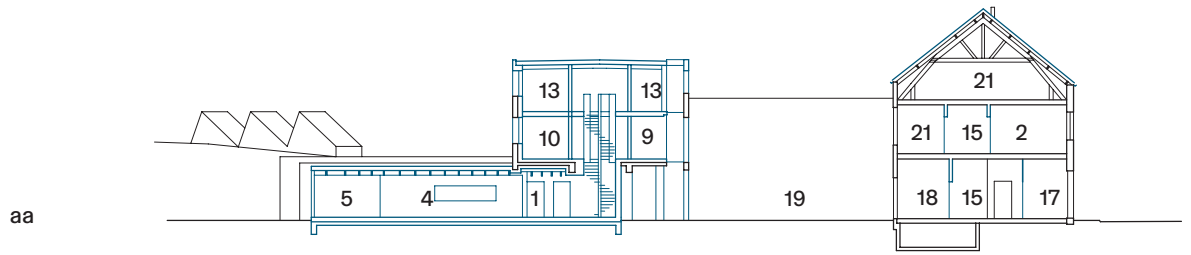


Vielschichtige Hinterhoflandschaft

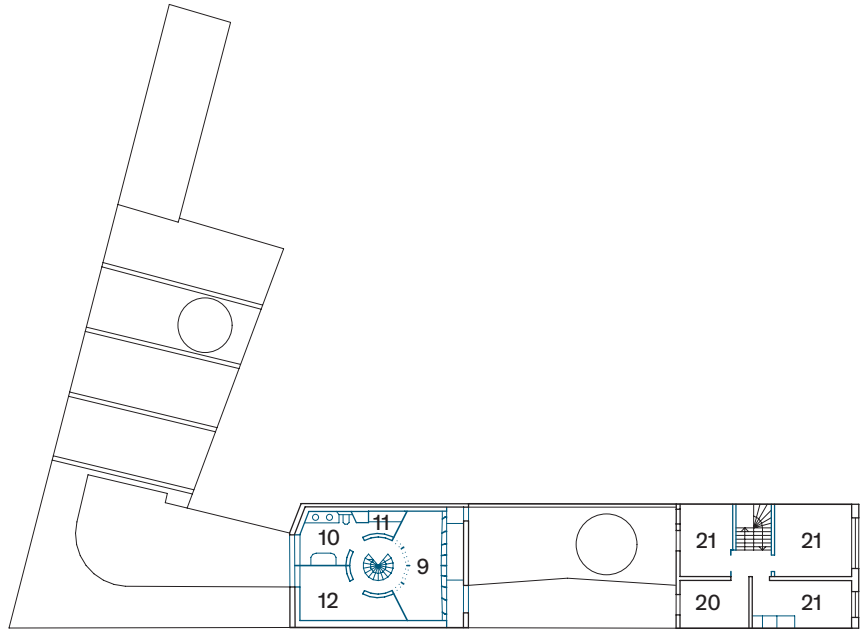
Die Mercatorstraat in Sint-Niklaas ist eine sehr typische Straße. Dicht an dicht drängen sich kleine Wohnhäuser auf schmalen, langen Parzellen. Ein solches Haus erwarb eine Familie, die hier wohnen und eine Gemeinschaftspraxis für Psychotherapie eröffnen wollte. Das L-förmige Grundstück war fast vollständig überbaut mit einem Wohnhaus an der Straße und einer Werkstatt mit verschiedenen Schuppen im hinteren Teil. Blaf Architekten drehten diese Funktionsteilung um: Die Praxis zog in das Haus an der Straße, die Familie in die alten Arbeitsräume. Während das ehemalige Wohnhaus fast unverändert aussieht, öffnet sich dahinter eine Hoflandschaft in radikal unfertiger Ruinenromantik. Die Architekten beschreiben ihre Strategie als „Entkernung“: Sie haben alles weniger Wertvolle oder Unnötige „weggeschnitten“, die verbleibenden Teile stabilisiert und mit minimalen Mitteln bewohnbar gemacht. Dafür wurde eine neue Holzständerkonstruktion eingefügt, die in den Knick des L-förmigen Grundstücks eine Schneckenform einzeichnet. Die Räume, die sich zwischen der neuen Konstruktion und den Überresten der alten Strukturen ergeben, sorgen für eine Vielzahl an Übergängen zwischen innen und außen – auch ein alternativer Weg am Wohnhaus entlang ist so entstanden, der das schmale Grundstück deutlich großzügiger wirken lässt. Die alte Stahlstruktur im Garten kann nun als Rankgerüst, für Sonnensegel oder für eine Schaukel genutzt werden. Der Entwurf ist so nicht nur wirtschaftlich und nachhaltig, sondern kann auch noch Spaß machen. fh

Layered Backyard Landscape

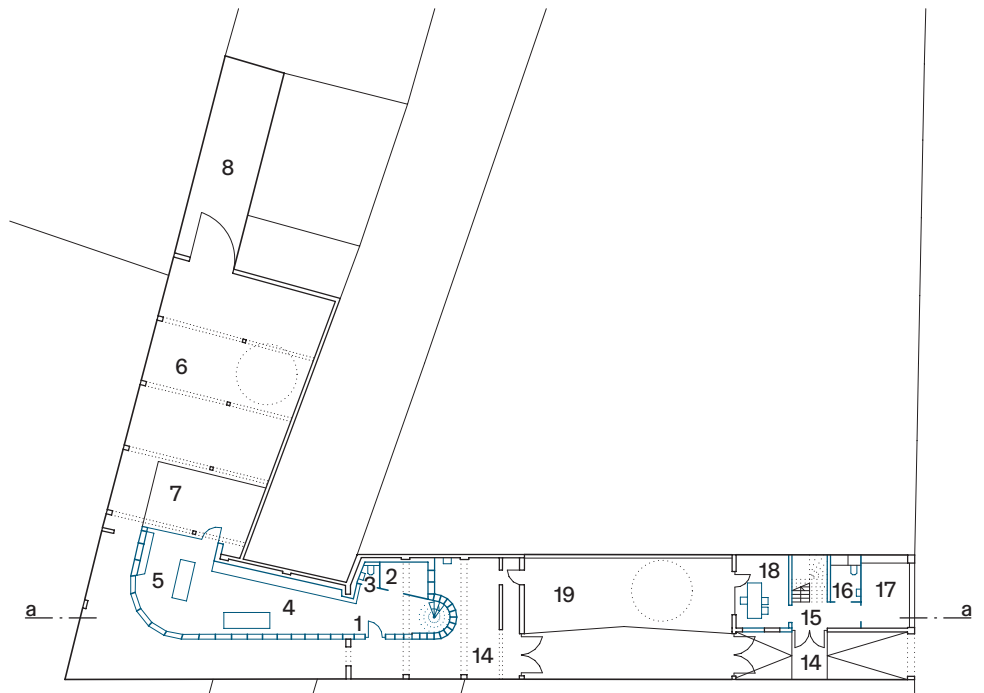
Mercatorstraat in Sint-Niklaas is a typical street characterized by small, closely packed houses on long, narrow plots. A family acquired one of the plots, intending to live there and to establish a group practice for psychotherapy. The L-shaped property was occupied mainly by a residential building facing the street and an industrial workshop with various sheds at the rear. BLAF Architecten reversed their functions: the practice now occupies the street-facing house, and the family resides in the former workrooms. While the original residential building appears nearly unchanged, a courtyard landscape unfolds behind it, embracing a uniquely unfinished and romantically inspired charm of decay. The architects describe their approach as “pitting” – they cut away everything unnecessary, stabilized the remaining parts, and made them habitable using minimal resources. This involved the insertion of a new timber post and beam construction, which traces the curvature of the plot. Working with the principle of a shell within a shell, the spaces between the new building and the remnants of the old structures establish new relationships between interior and exterior. This approach has also opened up a transitional zone between the front and back buildings, endowing the narrow plot with a new sense of depth and dimension. The old steel framework that remains in the garden can now serve as a trellis and support for sunshade sails or a swing. Not only is the design cost-effective and sustainable, but it also makes the space more enjoyable. fh



1. Obergeschoss First floor



Erdgeschoss Ground floor



Schnitt/Grundrisse Maßstab 1:500	6 Garten 7 Terrasse 8 Gartenhaus 9 Galerie 10 Bad 11 Wäschezimmer 12 Elternschlaf- zimmer 13 Kinderzimmer 14 Durchgang	15 Eingang Praxis 16 Toilette 17 Wartezimmer 18 Praxis 19 Hof/Parken 20 Küche 21 Behandlungs- zimmer	Section/Floor plans Scale 1:500	7 Terrace 8 Garden house 9 Gallery 10 Bathroom 11 Laundry room 12 Main bedroom 13 Children's bedroom 14 Passage	15 Practice entrance 16 WC 17 Waiting room 18 Practice 19 Courtyard and parking 20 Kitchen 21 Treatment rooms
1 Eingang Wohnhaus			1 Home entrance		
2 Garderobe/ Stauraum			2 Closet and storage		
3 Toilette			3 WC		
4 Küche			4 Kitchen		
5 Wohnzimmer			5 Living room		
			6 Garden		



Lageplan
Maßstab 1:2000

Site plan
Scale 1:2000

Ort / Location: Sint-Niklaas, Mercatorstraat Bauherr / Client: privat / private
Tragwerksplanung / Structural engineering: Teccllem Fertigstellung / Completion: 2016









Impressum Imprint

Herausgeberin und
Herausgeber /
Editors
Florian Heilmeyer,
Sandra Hofmeister

Autorinnen und Autoren /
Authors

Sofie De Caigny, Florian
Heilmeyer, Sandra Hofmeister,
Peter Popp, Jakob Schoof

Lektorat und Schlusskorrektur /
Copy editing, proofreading
Sandra Leitte, Valley City (US),
Katrin Pollems-Braunfels,
München (DE)

Redaktionelle Mitarbeit /
Editorial team
Laura Traub, Zoe Kleinbongartz

Projektleitung /
Project management
Sandra Hofmeister

Übersetzung /
Translation into English
Alisa Kotmair, Berlin (DE)

Korrektorat (Englisch) /
Proofreading (English)
Stefan Widdess, Berlin (DE)

Gestaltung /
Design
strobe B M,
München / Munich (DE)

Zeichnungen /
Drawings
Lisa Hurler, Augsburg (DE)
Barbara Kissinger, DETAIL

Reproduktion /
Reproduction
Ludwig Media, Zell am See (AT)

Druck und Bindung /
Printing and binding
Gutenberg Beuys Feindruckerei
Langenhagen (DE)

Papier / Paper
Magno Volume 135 g/m²
Munken Pure 120 g/m²
(Innentext / Content)
Cialux
(Umschlag / Cover)

ISBN 978-3-95553-630-5
(Print)
ISBN 978-3-95553-631-2
(E-Book)

© 2024, erste Auflage /
First edition

DETAIL Business Information
GmbH,
München / Munich
detail.de

Die für dieses Buch verwendete
FSC-zertifizierte Papiere
werden aus Fasern hergestellt,
die nachweislich aus umwelt-
und sozialverträglicher Herkunft
stammen. /
The FSC-certified paper used
for this book is manufactured
from fibres originating from
environmentally and socially
acceptable sources.



Dieses Werk ist urheberrechtlich geschützt. Die dadurch begründeten Rechte, insbesondere die der Übersetzung, des Nachdrucks, des Vortrags, der Entnahme von Abbildungen und Zeichnungen, der Mikroverfilmung oder der Vervielfältigung auf anderen Wegen und der Speicherung in Datenverarbeitungsanlagen, bleiben, auch bei nur auszugsweiser Verwertung, vorbehalten. Eine Vervielfältigung dieses Werks oder von Teilen dieses Werks ist auch im Einzelfall nur in den Grenzen der gesetzlichen Bestimmungen des Urheberrechtsgesetzes in der jeweils geltenden Fassung zulässig. Sie ist grundsätzlich vergütungspflichtig. Zuwiderhandlungen unterliegen den Strafbestimmungen des Urheberrechts. Bibliografische Information der Deutschen Nationalbibliothek: Die Deutsche Nationalbibliothek verzeichnet diese Publikation in der Deutschen Nationalbibliografie; detaillierte bibliografische Daten sind im Internet über <http://dnb.d-nb.de> abrufbar. / This work is subject to copyright. All rights reserved, whether relating to the material in whole or in part, specifically the rights of translation, reprinting, reuse of illustrations, recitation, broad-casting, reproduction on microfilms or in other ways, and storage in databases. Permission of the copyright holder must be sought prior to use of any type. Bibliographical information published by the German National Library: The German National Library lists this publication in the Deutsche Nationalbibliografie; detailed bibliographical data is available on the internet at <http://dnb.d-nb.de>.

Bildnachweis /
Picture Credits

Buchcover / Bookcover:
Filip Dujardin
Vorsatz / Frontleaf:
noAarchitecten, Filip Dujardin,
Stijn Bollaert
Nachsatz / Endleaf: Geert Roels,
Kim Zwarts, Karin Borghouts
Abeele, Maarten Vanden: 72
A Tham, Maurice Tjon:
112 beide – both

Atelier Kempe Thill: 122
Bez, Sébastien: 74, 75
Binet, Hélène: 119
Bogdan & Van Broeck: 179
Bollaert, Stijn: 18 oben – top, 19,
22 beide – both, 23, 30, 31, 33,
34/35, 64 oben – top, 81, 82,
83, 86 oben – top, 87, 88, 89, 90
beide – both, 92 beide – both,
94/95, 100, 103, 104, 105 beide
– both, 106/107, 131, 134/135,
136, 137, 158 mitte – middle, 162,
169, 199
City Archives Antwerp,
2004#2418: 117
City Archives Antwerp,
PB#1200: 138
De Cleene, Michiel: 200 oben –
top, 201, 204/205, 206, 207
De Vylder Vinck: 50
de Guzmán, Miguel: 24, 26
beide – both, 28/29
Borghouts, Karin: 108, 113,
114/115
Dujardin, Filip: 10, 12/13, 14, 17,
36, 37, 40 beide – both, 41, 42,
45, 46, 47, 48, 52, 53, 56, 60,
158 unten – bottom, 170 oben –
top, 173 beide – both, 174/175,
182, 183, 186, 187, 188/189, 194,
196, 198
Fisher, Tim: 120 oben – top, 121,
GAFFA: 96, 97
Ghinițoiu, Laurian: 176, 177
Hofmeister, Sandra: 86 unten
– bottom
Hufton + Crow: 116, 120 unten
– bottom
jo taillieu architecten: 170 unten
– bottom
Kramer, Luuk: 109, 161, 163, 166,
167, 168 beide – both
Mediamixer: 130
Noël Samaille © Stad Kortrijk:
18 unten – bottom
Peeters, Olmo: 216, 217, 222, 224
Princen, Bas: 158 oben – top,
190, 191
Röbbrecht, Paul: 79
Ruault, Philippe: 149 unten –
bottom
Schittich, Christian: 149 mitte
– middle
Schwarz, Ulrich (Berlin): 123,
126, 127 beide – both, 128/129
Steinbrück, Paul: 16
UR architects: 200 unten –
bottom
Verrecht, Jeroen: 180, 181
Visit Antwerpen_LUCID: 142
von Albertini, Gion Balthasar:
220, 221, 223
Zscharnt, Ute: 149 oben – top
Zwarts, Kim: 64 unten – bottom,
69, 139, 140, 143, 144, 208, 209,
212 beide – both, 213, 214/215

Klöster werden zu Kindergärten und ein altes Gefängnis zur juristischen Fakultät: In Flandern sind Umnutzungen der Bestandsarchitektur so gewagt wie kaum anderswo. Dank sorgfältiger Sanierungen und erfinderischer Anbauten werden bestehende Gebäude an die aktuellen Bedürfnisse ihrer Nutzerinnen und Nutzer angepasst und erhalten neue Funktionen. Die Baukultur Flanderns zeichnet sich als kreative Umbau-Architektur aus. Das Buch porträtiert diese erstaunlich lebendige Kultur des Weiterbaus im Norden Belgiens mit 24 mutigen und pragmatischen, großen und kleinen Projekten. Zusätzlich geben Essays und Gespräche Einblicke in die Entwurfswerkstatt der Architektinnen und Architekten.

Convents are revived as kindergartens, and an old prison receives a second life as a law school. In Flanders, daring transformations of existing architecture are raising the bar on adaptive reuse. Historical structures are adapted to the current needs of their users and given new functions thanks to meticulous renovations and innovative extensions. Contemporary Flemish architecture stands out with its creative conversions. This book presents a portrait of Flanders' amazingly vibrant adaptive architecture with 24 bold and pragmatic projects. In addition, essays and interviews with two of today's most influential architects in Flanders provide behind-the-scenes insights.



Detail Business
Information GmbH,
München/Munich

detail.de

