

AWM

de architectuur voorbij
nummer 32 5e jaargang maart 2010 — € 13,75

Architectenweb Magazine

Ontwerpmethoden Onderzoekslabs
Transformatie De Binckhorst Verslag
Material Xperience Record Burj Khalifa
Interview Thomas Rau Stadshavens
RDM Campus Visie Dè duurzame stad
Preventie Brandveilig bouwen

32



8717953019509

Passiefhuis in Asse

Huis in Asse, Asse, België *BLAF architecten*

Tekst Linda Zenger
Fotografie Stijn Bollaert

In het Belgische Asse realiseerde Barbara Oelbrandt een passiefhuis. De gevel heeft een Rc-waarde tussen de 7 en 11 W/m²K, waar minimaal 2,5 W/m²K is vereist. De

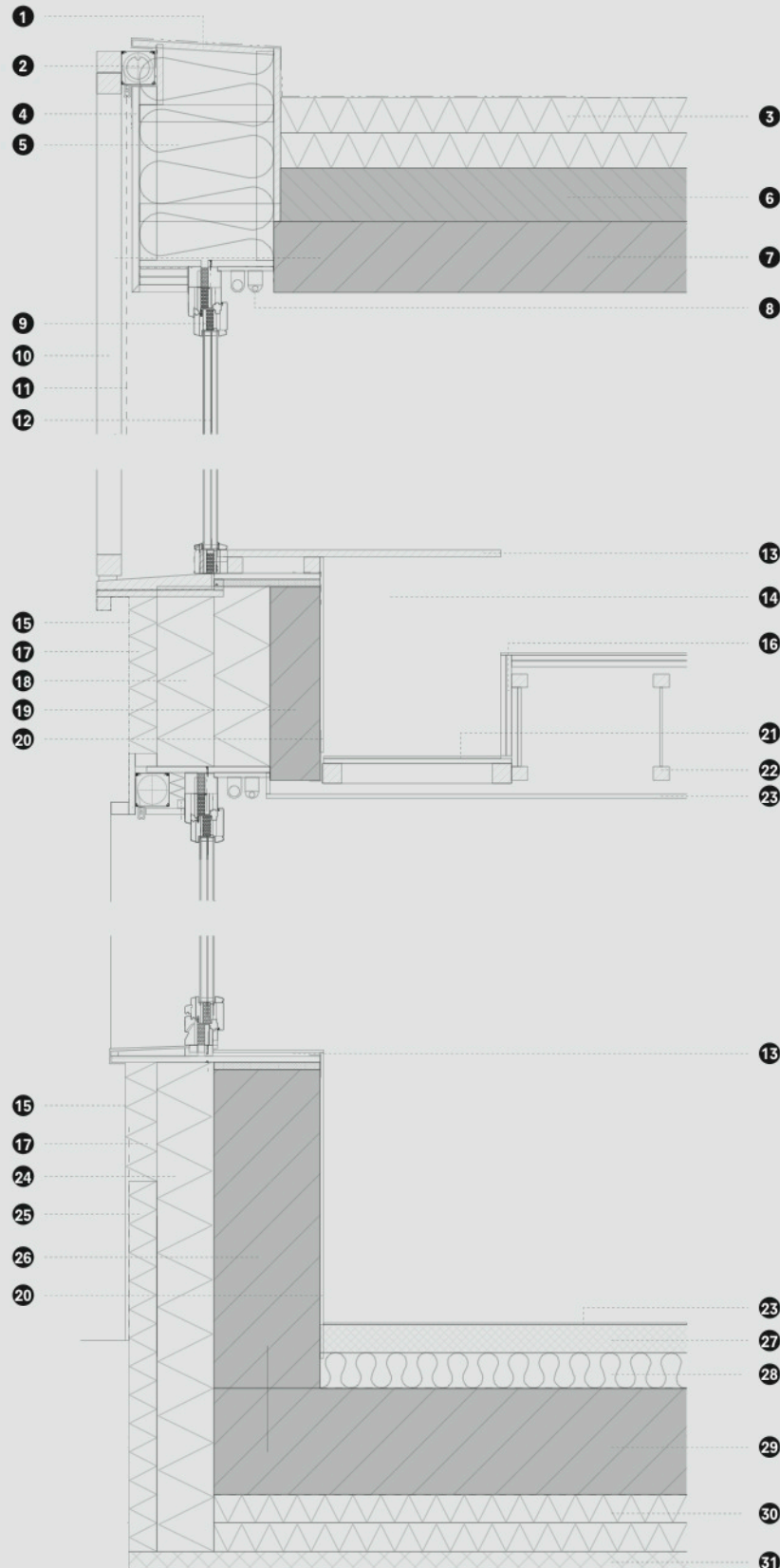
gevelbekleding bestaat uit EPDM en glasvezeldoek. Achter het EPDM gaat, zoals te verwachten bij een passiefhuis, een dik pak isolatie schuim. Achter de rolgordijnen van glasvezeldoek bevinden zich echter grote glasvlakken.

Het huis bestaat uit een half ingegraven en gesloten, betonnen sokkel met een lichte, transparante verdieping in houtskeletbouw. De leefruimten zijn op de eerste verdieping gesitueerd. Zoninstraling en de opstijgende warme lucht

verminderen hier de stookbehoefte.

Ter plaatse van de beglazing werkt het glasvezeldoek als zonwering en kan worden geopend en gesloten. Bij de dichte geveldelen is het glasvezeldoek opgespannen en beschermt het de achterliggende houtvezelplaat tegen UV-straling. Kaders uit padoek omlijsten het zwarte glasvezeldoek. Op de benedenverdieping bestaat de gevelbekleding uit EPDM, dat zowel een esthetische, als een waterkerende functie heeft. (LZ)

Doorsnede



Lorem ipsum



- 1 EPDM
- 2 rolsysteem voor glasvezeldoek
- 3 PIR isolatie 2 x 100 mm
- 4 isolerende houtvezelplaat
- 5 cellulose isolatie 300 mm in houten C-liggers
- 6 beton op afschot
- 7 gewapend betonvloer, in het werk gestort
- 8 aluminium kozijn
- 9 verlichtingsarmatuur
- 10 kader padoek
- 11 glasvezeldoek
- 12 driedubbel floatglas, 6-4-6 mm, 2 x 15 mm spouw gevuld met argon
- 13 wit compactlaminaat 6 mm
- 14 multiplex met wit laminaat
- 15 EPDM gevelafwerking
- 16 PIR isolatie 80 mm
- 17 XPS isolatie 2 x 160 mm
- 18 beton 140 mm
- 19 stuc 10 mm
- 20 zitkuil voor kinderen
- 21 PU gietvloer 5 mm
- 22 plafond gipskarton
- 23 houten l-liggers
- 24 XPS isolatie 160 mm
- 25 XPS isolatie 80 mm
- 26 beton 300 mm
- 27 dekvloer 80 mm
- 28 PUR schuim 80mm
- 29 gewapend betonvloer, in het werk gestort
- 30 XPS isolatie 2 x 80 mm
- 31 gestabiliseerd zand

Architect

BLAF architecten, Lokeren

Programma

Eengezinswoning

Oppervlakte

249 m² bruto

Budget

€ 290.280,- (excl. BTW, erelonen en omgevingswerken)

Installaties

HDCV, Waarloos

Vamitech | Desmet Pedro, Kaprijke

Constructie

CDS bouwbedrijf, Waasmunster

Adviseur duurzaamheid

Barbara Oelbrandt

Realisatie

Mei 2009