

# A+

ARCHITECTUUR  
IN BELGIË

# 245

DECEMBER 2013 – JANUARI 2014

**BELGISCHE PRIJS  
VOOR ARCHITECTUUR  
& ENERGIE 2013**

OFFICIELE CATALOGUS

BEL C 17,00 + IVA C 19,50  
TWEESPRACKEGICASIA BRUSSEL  
KANTOOR VAN AFOIPE BRUGGE X 1 PB733



## Woning dnA BLAF architecten

TEKST: Jürgen Vandevelde  
FOTOGRAFIE: Sjoep Bultman

Met deze nieuwbouwwoning in Asse stellen BLAF architecten enkele traditionele bouwmethodes in vraag. In plaats van het terrein uit te vlakken en dwangmatig de perceelgrenzen te volgen, planten ze de woning in volgens de natuurlijke helling van het terrein en de oriëntatie van de zon. Het volume dat ongeveer 45° gedraaid staat ten opzichte van de voorbouwlijn wordt geïnterpreteerd als een 'intelligente ruïne'. De gevel in metselwerk fungeert als basisstructuur, de lichte invulling in houtskelet kan in de toekomst eenvoudig worden verbouwd. Met deze opvatting biedt

BLAF architecten een ecologisch antwoord op de logge en onflexibele woning die in België nog veelvuldig wordt gehanteerd. Duurzaamheid beperkt zich niet tot de energieprestatie van gebouwen, maar is hier te vinden in een kritische bevraging van het woonmodel zelf. De jury waardeert de articulatie van de constructie met uitgedikte ribben en ringbalken die de esthetiek van de gevel bepalen. In een hoek van deze woning wordt een patio uitgesneden waarin basisstructuur en invulling van elkaar los komen.

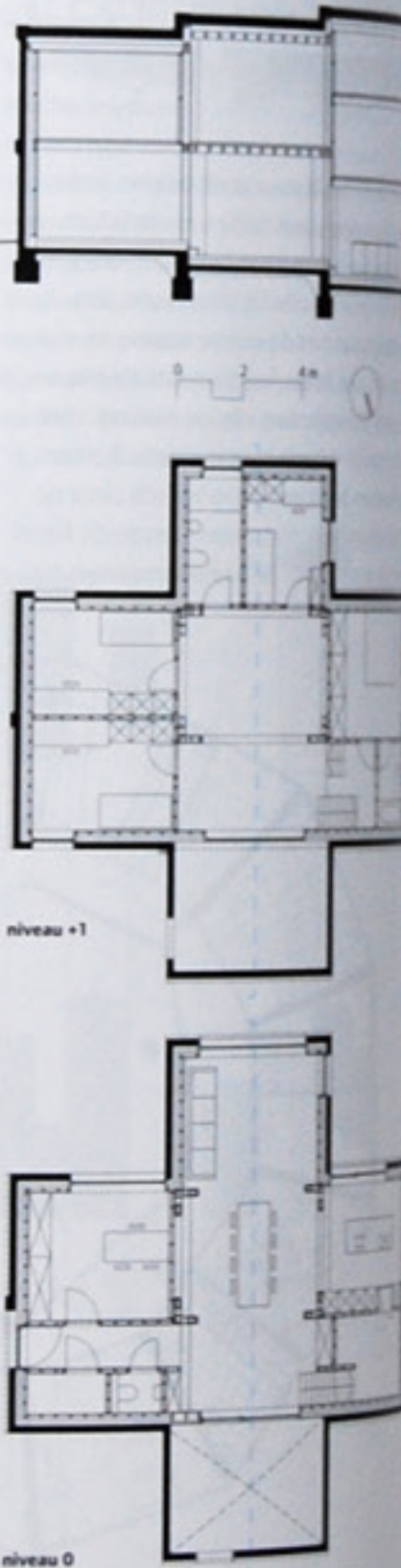


A

### BLAF architecten

Asse | maart 2013

**PROGRAMMA** eengezinswoning met thuishandicap  
**STABILITEIT** Studebureau De Beule  
**EPB** Barbara Oelbrandt, BLAF architecten  
**E-PEIL** 57 K-PEIL 31  
**RUWBOUW** | GEVEL Nieuw  
**BRUTO VLOEROPPERVLAKTE** 260 m<sup>2</sup> (excl. patio)  
**BUDGET** 278 000 euro (excl. btw en erelonen)  
[www.blaf.be](http://www.blaf.be)



E

## 0373 A Wijnendale denc!-studio

### denc!-studio

Torhout | juli 2012

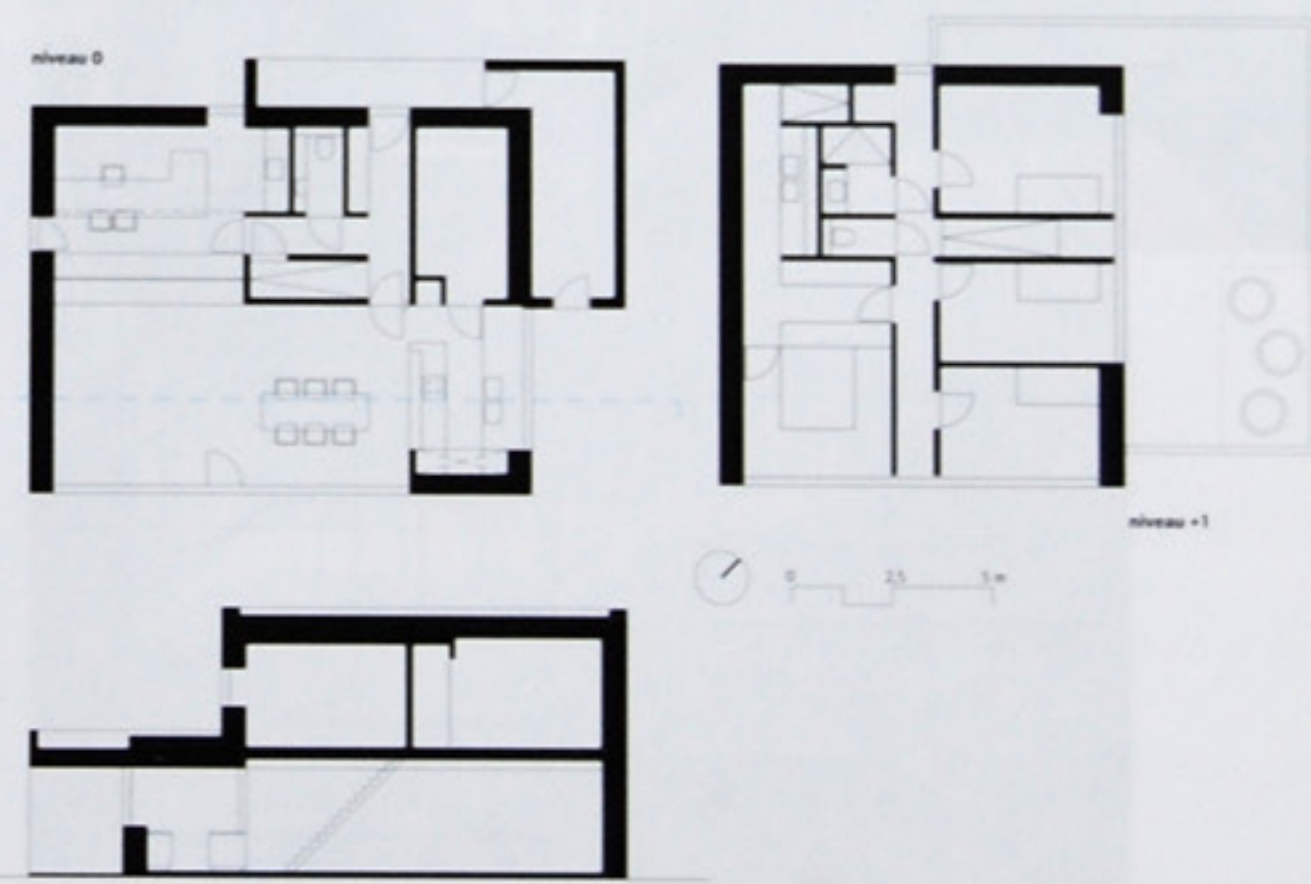
**PROGRAMMA** eengezinswoning (energie plus)  
**PROCEDURE** offerte bouwteam  
**BOUWHEER** Wouter Demuyck, Beatrijs Verhelst  
**STABILITEIT** SEC TECHNIEKEN | ELEKTRICITEIT |  
**VERWARMING** Ecopuur RUWBOUW | GEVEL |  
**AFWERKING INTERIEUR** Essenta Living  
**SCHRIJFWERK** Interproject  
**VLOEROPPERVLAKTE** 210 m<sup>2</sup>  
**BUDGET** 310 713 euro (excl. btw en erelonen)  
[www.denc-studio.be](http://www.denc-studio.be)

volume V 723 m<sup>3</sup> oppervlakte A<sub>y</sub> 521 m<sup>2</sup>  
compactheid C 1,39 m K-peil 18  
U<sub>ext</sub> 0,20 W/m<sup>2</sup>K venster/m<sup>2</sup> vloer 27%  
transmissieverlies/m<sup>2</sup> vloer 13,90 W/m<sup>2</sup>K  
ventilatiesysteem D  
type warmterecuperatie tegenstroom-  
kanaalwarmtewisselaar E-peil -11  
verbruik/m<sup>2</sup> vloer per jaar, verwarming,  
koeling, ventilatoren, hulpenergie  
excl. PV 8,54 kWh/m<sup>2</sup>(vloer) a  
incl. PV -14,95 kWh/m<sup>2</sup>(vloer) a  
berekenningsmethode epb verwarmings-/  
koelingsysteem lucht/water-warmtepomp voor  
verwarming en sanitair warm water, topkoeling  
via lucht/aande-warmtewisselaar, nachtelijke  
intensieve ventilatie via 100% bypass  
PV stroomopwekking per jaar 17 772 MJ  
bijdrage zonne-energie per jaar 15,9%  
vermogen verwarming / warm tapwater // totaal  
2,0 kW / 2,8 kW // 8,0 kW



Met 2 nominaties was denc!-studio bij de eengezinswoningen een grote kanshebber. De vrijstaande woning Wijnendale in Torhout, die het beste van hout en beton combineert, wist de jury te overtuigen met een verbruik voor verwarming en koeling van 21,36 kWh/m<sup>2</sup> vloer. Het uitzonderlijke E-peil van -11 werd vooral behaald door de fotovoltaïsche panelen op het dak. Het 'Brick n' Wood'-systeem van deze passieve woning heeft een draagstructuur van kalkzandsteen en beton, met een houtskeletmantel opgevuld met 30 cm glaswolisolatie. De compacte woning met een gemiddelde U-waarde van 0,20 W/m<sup>2</sup>K behaalt een K18.

De transmissieverliezen blijven beperkt tot 1,44 W/K.m<sup>3</sup> volume, al doet dencs andere nominatie, rijwoning Putman, het met 0,95/W.K.m<sup>3</sup> volume nog beter. De woning is aan de noordzijde erg gesloten en volledig open aan de zuidzijde (leefruimte, keuken, bureau), waardoor de zonnewarmte-winsten maximaal worden benut. De jaarlijkse netto-energiebehoefte voor verwarming en koeling blijft mede hierdoor en door de isolatie, luchtdichtheid en warmterecuperatie beperkt tot 11,44 kWh/m<sup>2</sup> vloer. Door het gebruik van een lucht/water-warmtepomp blijft het primaire energieverbruik, zoals vermeld, beperkt tot 21,36 kWh/m<sup>2</sup> vloer.



TEKST: Caroline Van Dooren  
FOTOGRAFIE: denc!-studio